

# Enderezadores Puertas Armario

## MODELO 1



- Cada conjunto se compone de 1 cuerpo superior, 1 cuerpo inferior, 38 tirafondos, 2 tuercas, 1 espárrago roscado y 1 perfil embellecedor.
- Se recomienda su uso a partir de espesores de 16mm. y hasta alturas de 2.600mm.

| REF.        | E               | VARILLA R. | EMBELLECEDOR |
|-------------|-----------------|------------|--------------|
| 4015.00.000 | 1.920mm (32x60) | 1.968 mm   | 1.858 mm     |

## MODELO 2

### Aplicación:

Evita que las puertas se deformen; también para enderezar puertas alabeadas

### Altura de la Puerta:

Max. 2400 mm ó 2650 mm

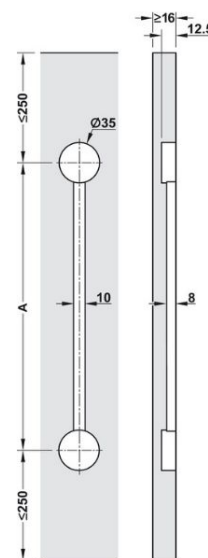
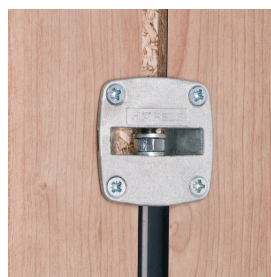
### Grosor de la puerta:

Min. 16 mm

### Material:

Varilla roscada: acero, Cazoleta: Fundición de zinc.

Tapas embellecedoras y placa de sujección: negro o blanco



| REF.    | E       | VARILLA R. | EMBELLECEDOR |
|---------|---------|------------|--------------|
| 180.010 | 1900 mm | 1.920 mm   | 1.863 mm     |